

Sør-Varanger Kommune,

Postboks 406,

9915 Kirkenes

Sted: Tromsø
Dato: 03.11.2020
Deres ref: 17/1226
Vår ref:
Saksbeh: Hugo Nilsen
Direkteliff: 90026811
E-post: hugo@leroyaurora.no

Lerøy Aurora – Innspill til Kystsoneplan for Varanger

Lerøy Aurora foreslår følgende områder i kommunene Nesseby og Sør-Varanger regulert til akvakulturområder. Flere av forslagene er kun justering av eksisterende areal.

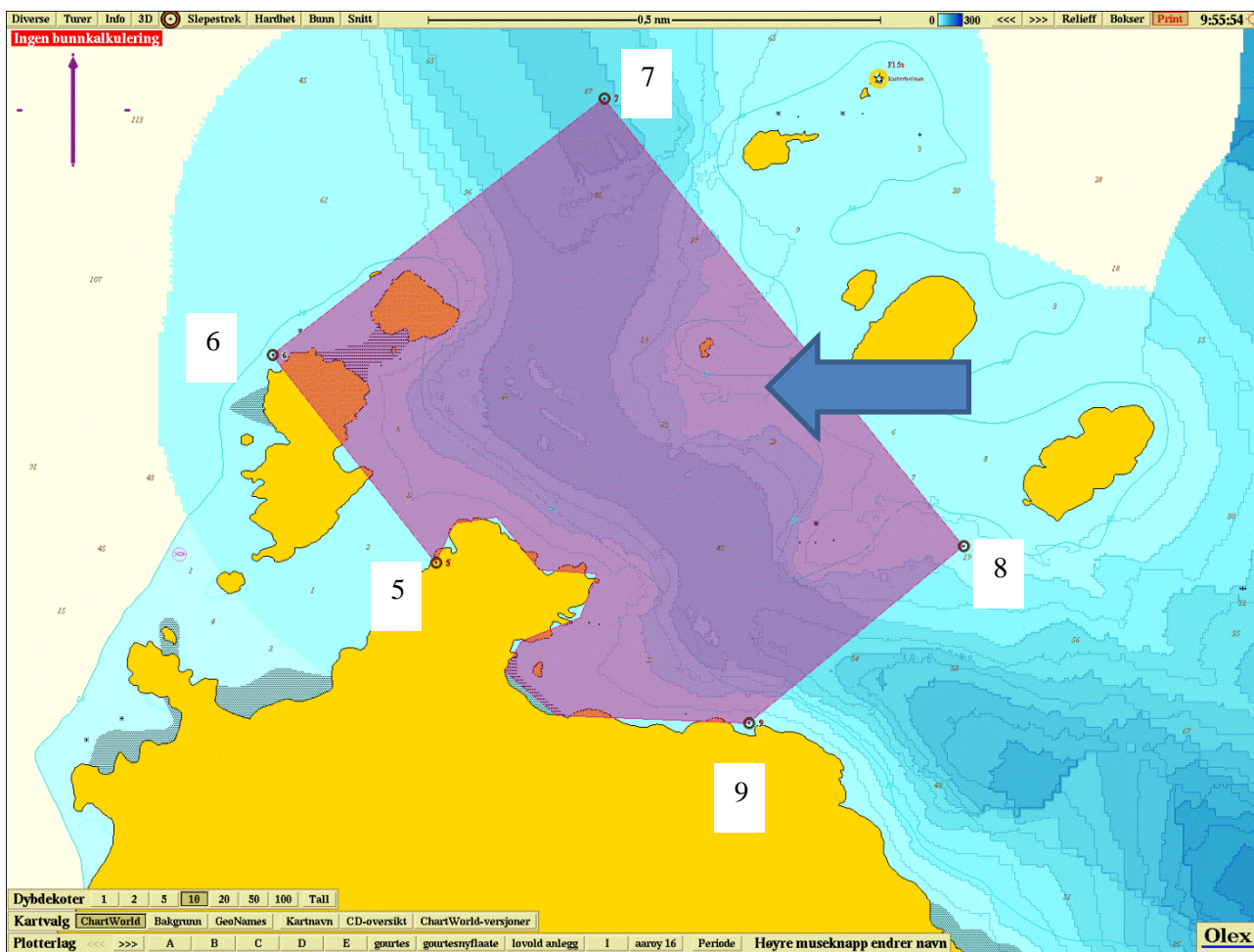
Sør-Varanger

- Storbukt
- Kasterholmen
- Oterfjord
- Høybukta
- Skarvfjell
- Spergittklubben
- Kobbholmen

Nesseby

- Varangerfjord

Kasterholmen

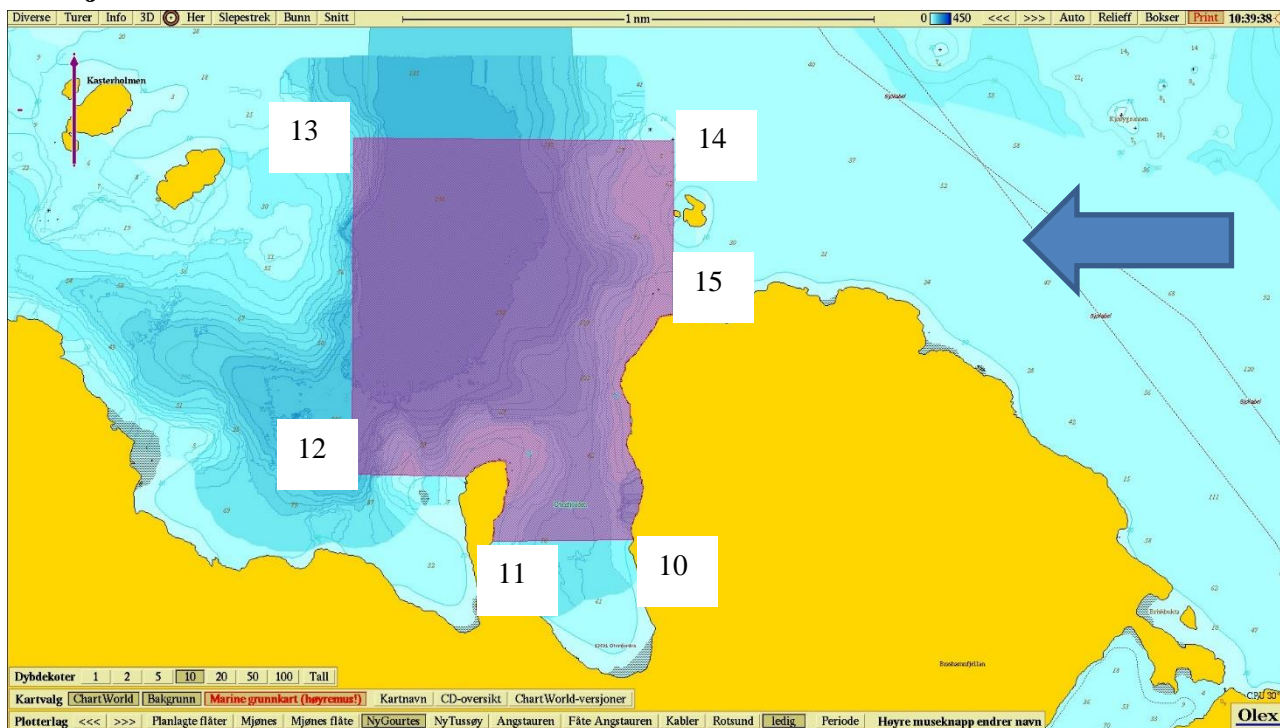


Figur 2 Pilen viser forslag til akvakulturområde Kasterholmen.

Posisjoner:

- 5. 69.54.942N 29.36.322Ø
- 6. 69.55.172N 29.35.796Ø
- 7. 69.54.455N 29.36.864Ø
- 8. 69.54.961N 29.38.020Ø
- 9. 69.54.765N 29.37.329Ø

Oterfjord

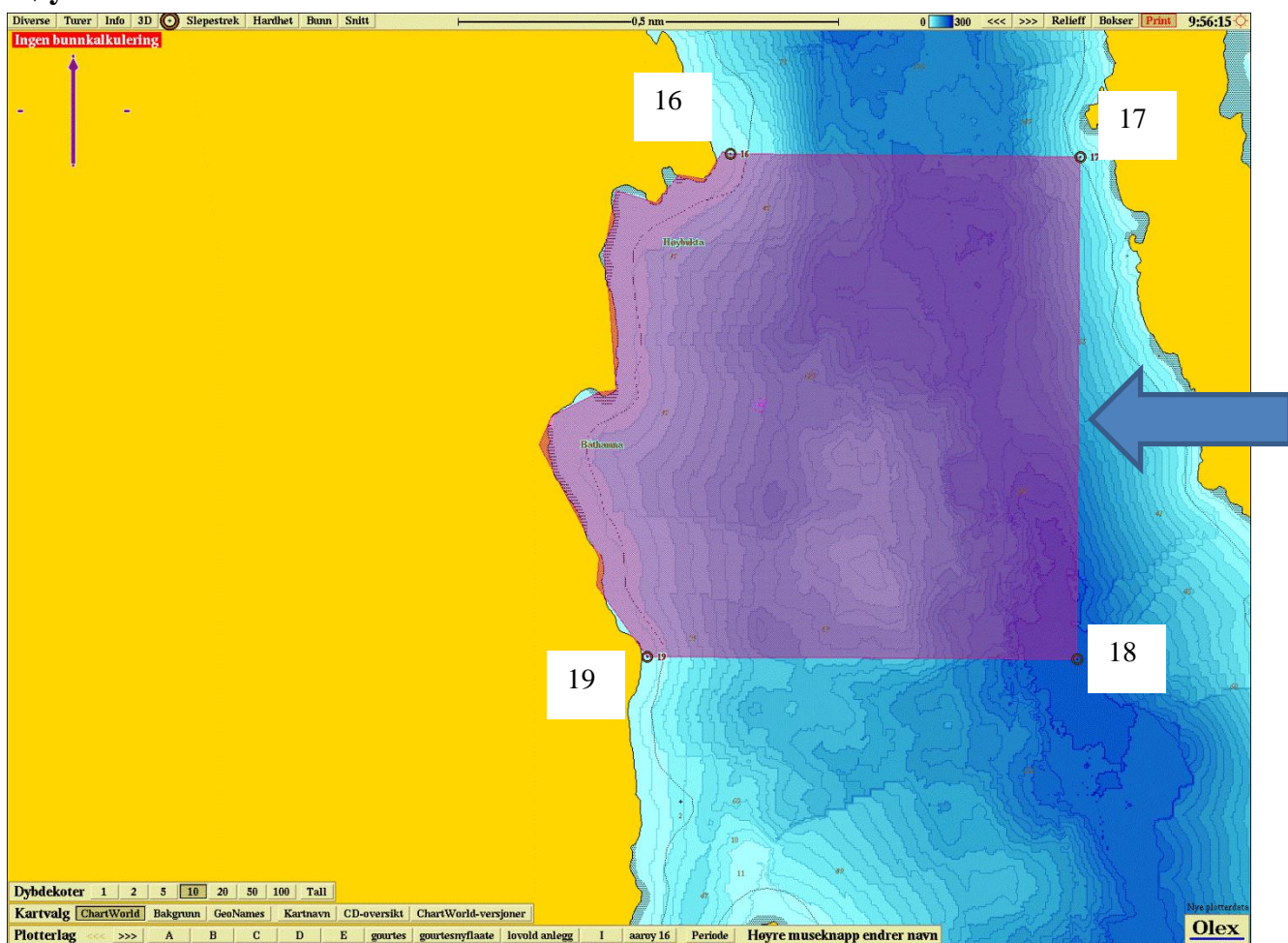


Figur 3 Pilen viser forslag til akvakulturområde Oterfjord.

Posisjoner:

10.	69.54.228N	29.41.153Ø
11.	69.54.285N	29.40.286Ø
12.	69.54.427N	29.39.419Ø
13.	69.55.138N	29.39.428Ø
14.	69.55.134N	29.41.405Ø
15.	69.54.765N	29.41.402Ø

Høybukta

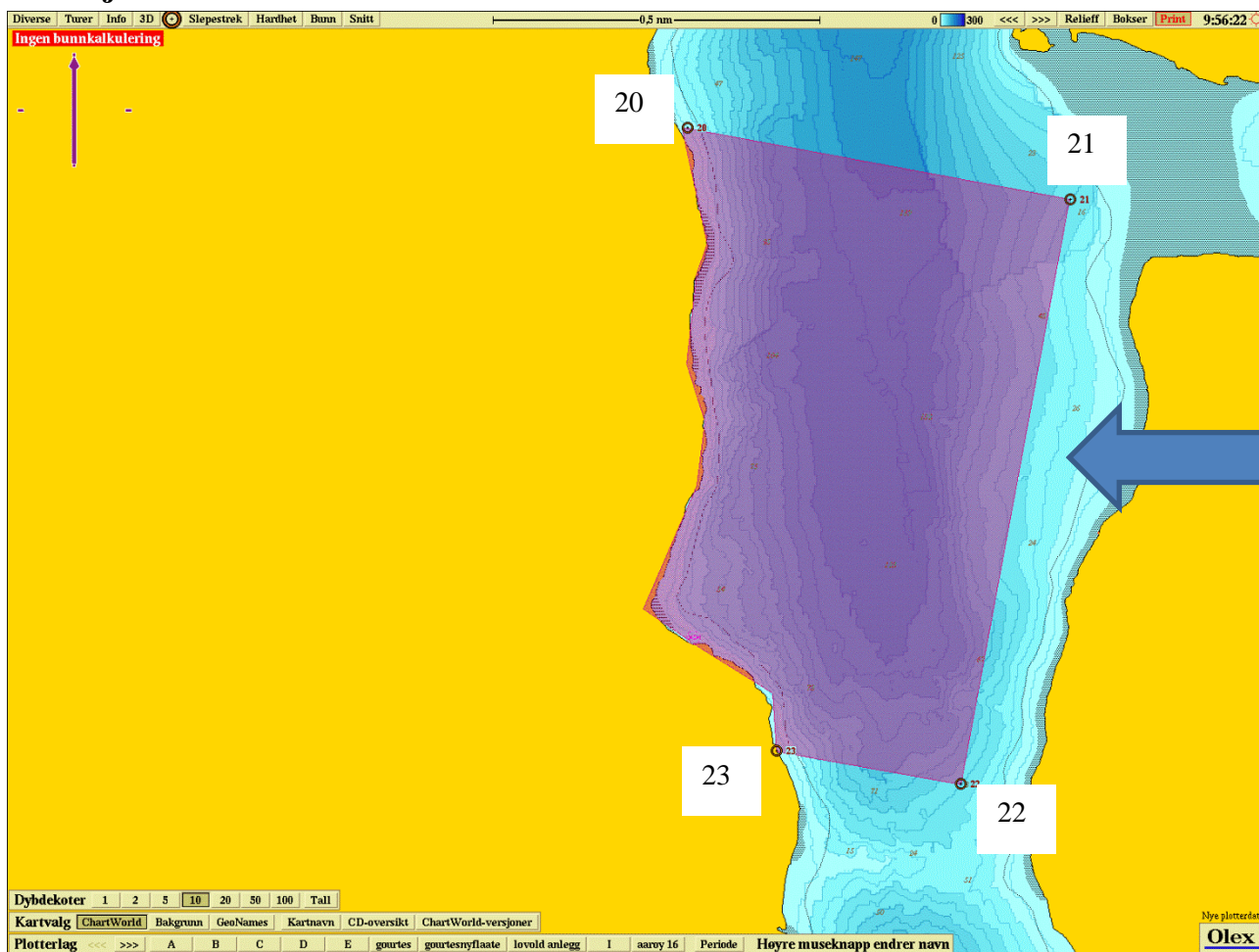


Figur 4 Pilen viser forslag til akvakulturområde Høybukta.

Posisjoner:

- 16. 69.48.056N 30.23.715Ø
- 17. 69.48.052N 30.25.045Ø
- 18. 69.47.329N 30.25.036Ø
- 19. 69.47.329N 30.23.358Ø

Skarvfjell

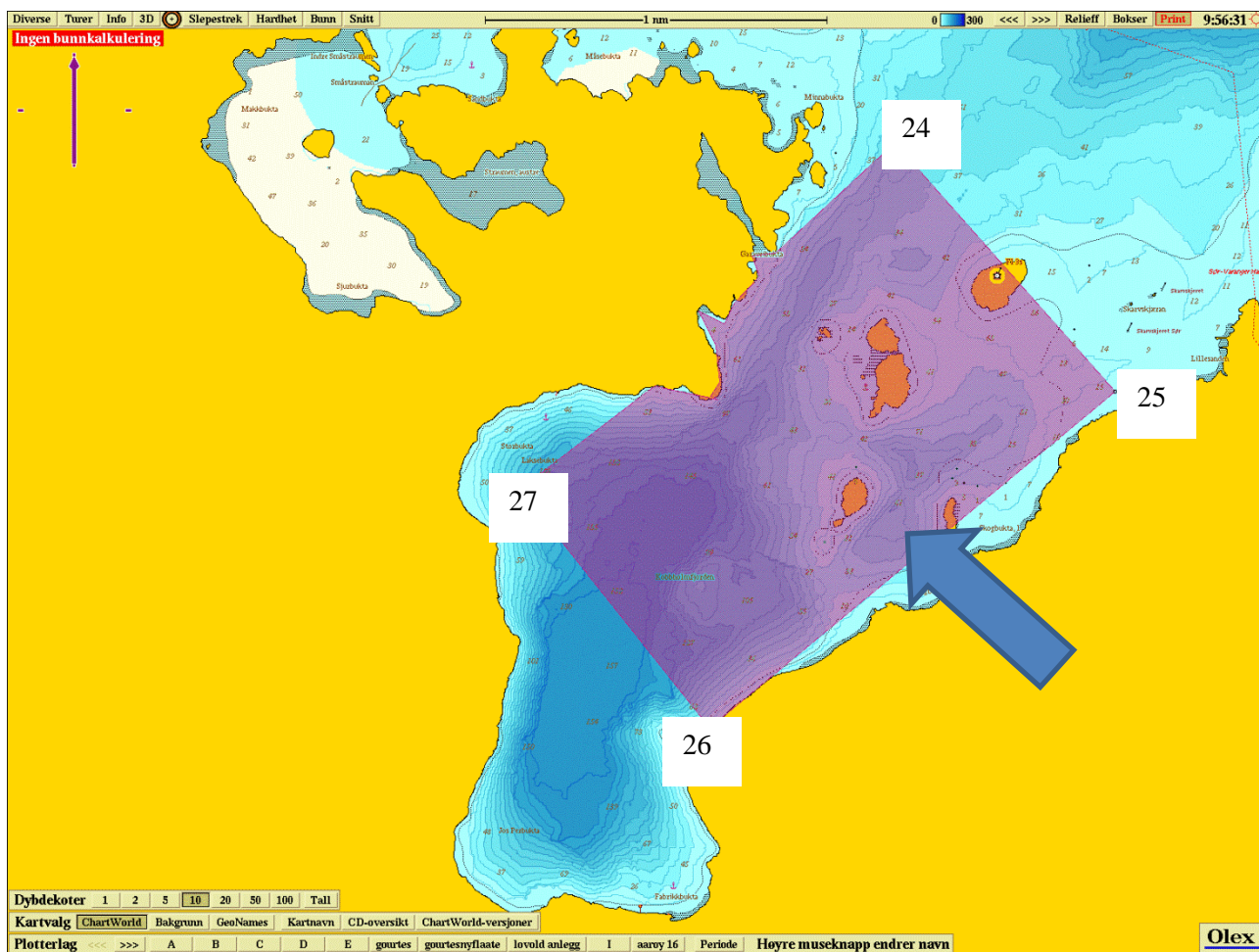


Figur 6 Pilen viser forslag til akvakulturområde Skarvfjell.

Posisjoner:

20.	69.44.401N	30.24.473Ø
21.	69.44.293N	30.26.157Ø
22.	69.43.399N	30.25.676Ø
23.	69.43.450N	30.24.864Ø

Kobbholmen

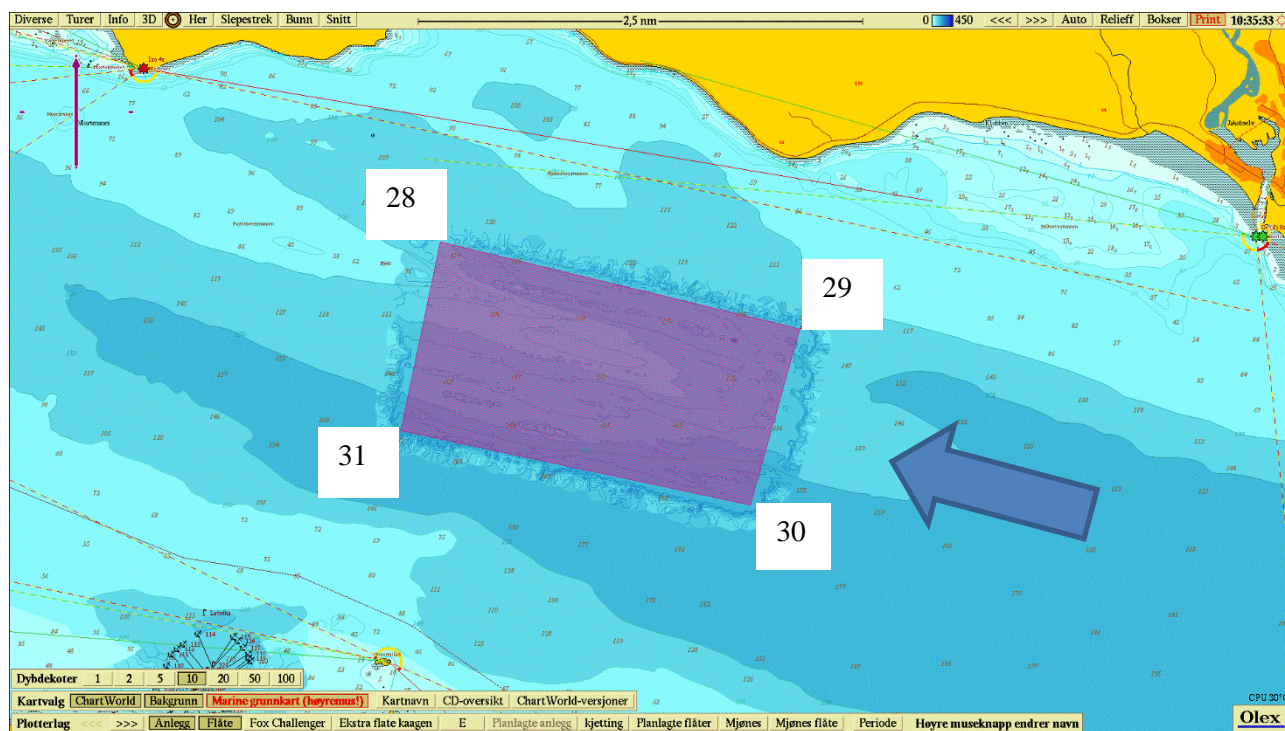


Figur 7 Pilen viser forslag til akvakulturområde Kobbholmen.

Posisjoner:

24. 69.47.979N 30.44.691Ø
 25. 69.47.255N 30.46.570Ø
 26. 69.46.272N 30.43.140Ø
 27. 69.46.970N 30.41.535Ø

Varangerfjord

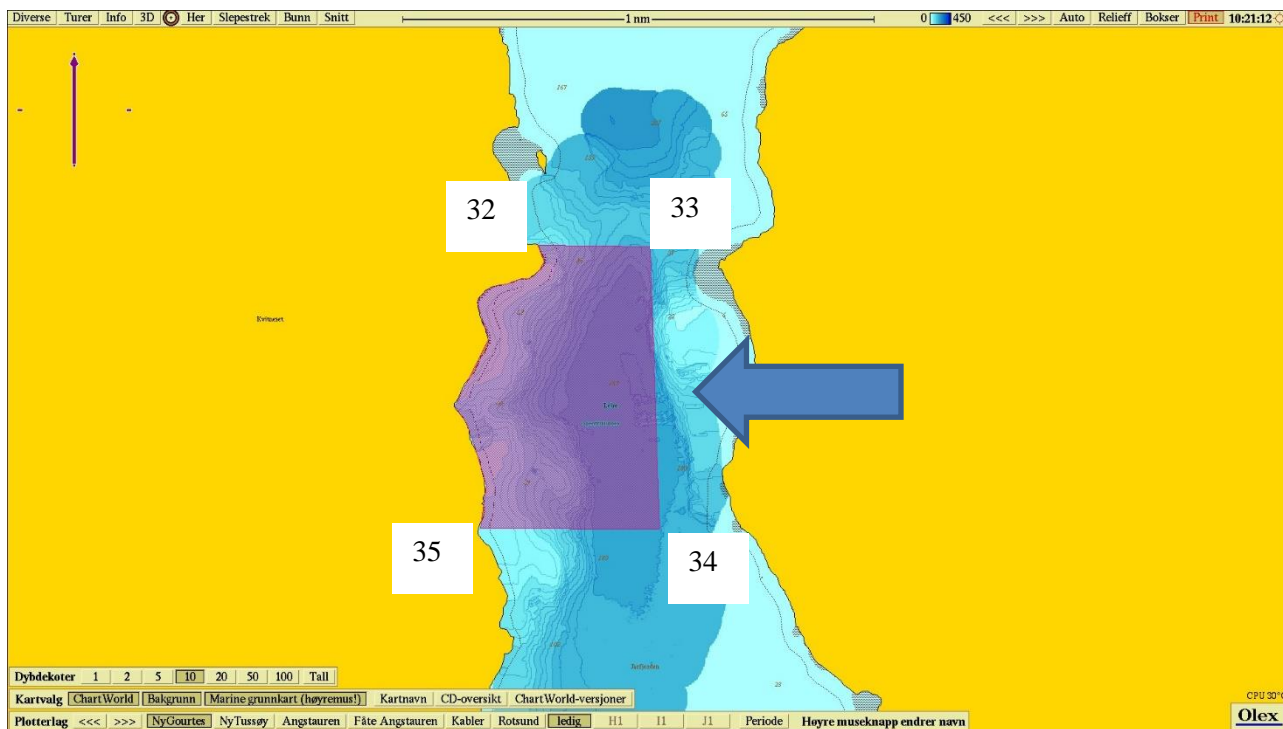


Figur 8 Pilen viser forslag til akvakulturområde Varangerfjord.

Posisjoner:

28. 70.05.895N 29.12.020Ø
 29. 70.04.910N 29.11.196Ø
 30. 70.05.323N 29.05.437Ø
 31. 70.06.383N 29.06.101Ø

Spergittklubben



Figur 9 Pilen viser akvakulturområde Spergittklubben

Posisjoner:

- 32. 69.46.182N 30.24.774Ø
- 33. 69.46.179N 30.25.458Ø
- 34. 69.45.581N 30.25.518Ø
- 35. 69.45.583N 30.24.419Ø

Med hilsen

Lerøy Aurora AS

Hugo Nilsen

Driftssjef